

FORMAX SÉCURITÉ

Organisme de Formation
Professionnelle



Organisme de formation à la sécurité,
la santé et la prévention des risques
professionnels

- SECOURISME DU TRAVAIL

- RISQUES LIÉS A L'ACTIVITE

- RISQUES PHYSIQUES

- AUTORISATION DE CONDUITE

- AEROGOMMAGE-DECAPAGE



Organisme de formation
certifié qualité et
référéncé Datadock

2025

CATALOGUE FORMATION

FORMAX SÉCURITÉ

Organisme de Formation
Professionnelle



FORMAXSECURITE
5 bis rue des Celliers
44640 Saint de Boiseau



FORMATIONS REGLEMENTAIRES DES RISQUES PROFESSIONNELS



FORMATION INTRA :

Nos formations peuvent être réalisées dans VOTRE ENTREPRISE

aux dates de votre choix

FORMATION INTER :

Nos formations peuvent être réalisées dans NOS SALLES
aux dates indiquées pour chacune d'elles

Organisme de formation certifié
qualité et référencé Datadock



Le détail de nos programmes
de formations sont sur notre site
internet : formaxsecurite.fr



Laurent PELLOQUIN

07 62 07 64 91

contact@formaxsecurite.fr

FORMATIONS RÉGLEMENTAIRES DISPENSÉES

CONDUITE - Autorisation de Conduite

Chariots de manutention

R489
Cat 1A-1B-2A-2B-3-5
R485
Cat 1-2

Nacelles PEMP

R486
Cat:1A-1B-3A-3B

FORMATIONS RÉGLEMENTAIRES

Sauveteur secouriste du Travail :

14 heures sur 2 jours
(validation INRS)

Gestes, postures et Ergonomie :

Durée 3,5 heures

Hygiène de vie et sécurité :

Agir individuellement pour prévenir
les risques au travail
Durée 7 heures

Ponts Roulants R484

Durée: Variable selon le niveau initial des
participants et le nombre de catégorie.

Travaux en Hauteur

Durée 7 heures

Maintien et Actualisation des compétences :

Compétences SST (recyclage)
7 heures sur 1 jour
(validation INRS) (validation INRS)

Conduite en sécurité des chariots électrique à conducteur accompagnant

R 485 Durée 7 Heures

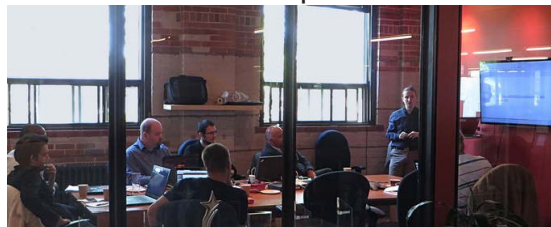
Potence de Levage et notions d'élingage :

Durée 7 heures

Prévention des risques liés à l'utilisation des produits chimiques:

Durée 7 heures

FORMAXSECURITE s'adresse à tous les professionnels,
aux collectivités locales, mais aussi aux particuliers qui
souhaitent améliorer leurs compétences.



Afin d'améliorer la sécurité au travail et de se conformer à la réglementation, FORMAXSECURITE propose une large gamme de formations à destination des entreprises et des collectivités.

AEROGOMMAGE-DECAPAGE

Durée Selon Les Modules



INTER



INTRA



Durées et niveaux
des formations
adaptées

DOCUMENTS PÉDAGOGIQUES

Remise d'un mémo de formation
comprenant plus de 20 pages recto/verso
repreant le contenu de la formation.
Cours richement illustrés et interactifs
adaptés au contexte professionnel.

Missions & Chiffres clés

FORMAXSECURITE créée en Pays de Loire **Lieu Saint Jean de Boiseau** intervient dans le domaine de la formation professionnelle (Formation réglementaires /SST – sauveteur secouriste du travail / Engins de Levage Autorisations de conduite – H-S-E –Hygiène, Sécurité, Environnement/ gestes et Postures/ Habilitation travail en hauteur) . Nous disposons de compétences dans les domaines de l'industries et Collectivités , nous sommes également le seul centre de formation à réaliser la formation Aérogonnimage décapage Niveau 1 et niveau 2 nouveau métier en FRANCE.

FORMAXSECURITE est un organisme de formation habilité auprès de L'IRSS pour l'enseignement SST: Sauveteur Secouriste du Travail, en Entreprise et Collectivité, Référencé DATADOK , Référencé auprès de Pôle Emploi attestation de conformité aux 6 critères du décret qualité.

Les chiffres clés :

1

Antennes de
formation
Pays de Loire

612

Stagiaires
formés par an

4500

Heures de formation

Programme SST sur 2 jours

Situer son rôle de SST dans l'organisation de la prévention de l'entreprise

Mettre en œuvre ses compétences en matière de prévention dans les situations dangereuses dans le cadre du travail

Informers les personnes désignées dans le plan d'organisation de la prévention de l'entreprise des situation(s) dangereuse(s)

Situer son cadre juridique de son intervention

Réaliser une protection adaptée

Examiner la (les) victime(s) avant/et pour la mise en œuvre de l'action choisie en vue du résultat à obtenir

Faire alerter ou alerter en fonction de l'organisation des secours dans l'entreprise ou l'établissement

Secourir une victime qui saigne abondamment

Secourir une victime qui s'étouffe

Secourir une victime qui se plaint d'un malaise

Secourir une victime qui se plaint de brûlures

Secourir une victime qui se plaint d'une douleur empêchant certains mouvements

Secourir une victime qui se plaint d'une plaie qui ne saigne pas abondamment

Secourir une victime qui ne répond pas mais respire



DOCUMENTS PÉDAGOGIQUES

Remise d'un mémo SST de formation comprenant plus de 20 pages recto/verso reprenant le contenu de la formation. Cours richement illustrés et interactifs adaptés au contexte professionnel.



Formateurs SST certifié par l'INRS



Exposés interactifs, jeux de rôles; études de cas, simulations de situations pédagogiques



Évaluation théorique et pratique selon la grille de certification des compétences de l'INRS

FORMAX
SÉCURITÉ

Organisme de Formation Professionnelle



FORMATION- INITIALE - SST

Programme de formation en présentiel



OBJECTIFS DE FORMATION

A la fin de la formation, l'apprenant sera capable de :

Maîtriser et prévenir les dangers de l'entreprise, les procédures et proto-coles internes en cas d'urgence D'exécuter correctement les gestes de secours destinés à :

- Protéger la victime et les témoins. -
- Alerter les secours d'urgence adaptés.

Empêcher l'aggravation de la victime et préserver son intégrité physique en attendant l'arrivée des secours spécialisés.

Public visé et prérequis

L'ensemble du personnel

PRÉREQUIS

Aucun prérequis

Moyens pédagogiques, techniques et d'encadrement mis en œuvre

Exposés interactifs

Démonstration

Apprentissage des gestes

Mise en situation

MOYENS TECHNIQUES :

Salle équipée, ordinateur, vidéoprojecteur, mannequins adulte, enfants, nourrisson, DAE, gilets de désobstruction, maquillage pour simulation...

MOYENS D'ENCADREMENT :

Formateur ou formateur de formateur S.S.T certifié par l'INRS.

Organisation et fonctionnement de la formation

DURÉE TOTALE DE LA FORMATION :

2 jours soit 14h

HORAIRES

9h00-12h00/13h00-17h00

RYTHME :

En continu

MODE D'ORGANISATION PÉDAGOGIQUE :

« Présentiel en intra-entreprise » (groupe d'apprenants d'une seule entreprise) ou « Présentiel en inter-entreprise » (groupe d'apprenants de plusieurs entreprises)

LIEU DE FORMATION :

« en centre » ou « sur site client »

TARIF Nets de TVA :

En INTER : 195€ par participant
En INTRA : 1100€ Groupe

ENGAGEMENT QUALITÉ
FORMAXSECURITE

Habilitation INRS Formation de Formateurs SST



Retour d'expérience et partage d'informations

Présentation des points forts de l'expérience professionnelle des participants

Échanges avec l'ensemble du groupe sur différents axes d'amélioration identifiés

Réalisation d'exercices pratiques et de mises en situation

La victime saigne abondamment

La victime s'étouffe

La victime se plaint de malaise

La victime se plaint de brûlure

La victime se plaint d'une douleur empêchant certains mouvements

La victime se plaint d'une plaie qui ne saigne pas abondamment

La victime ne répond pas, mais elle respire

La victime ne répond pas et ne respire pas



DOCUMENTS PÉDAGOGIQUES

Remise d'un mémo SST de formation comprenant plus de 20 pages recto/verso reprenant le contenu de la formation. Cours richement illustrés et interactifs adaptés au contexte professionnel.



Formateurs SST certifié par l'INRS



Exposés interactifs, jeux de rôles; études de cas, simulations de situations pédagogiques



Évaluation théorique et pratique selon la grille de certification des compétences de l'INRS



Programme de formation en présentiel



OBJECTIFS DE FORMATION

A la fin de la formation, l'apprenant sera capable de :

Maintenir et actualiser ses compétences en termes de prévention et de gestes de premiers secours.

Prendre en compte les changements techniques ou réglementaires inhérents à la formation Sauveteur Secouriste du travail.

Public visé et prérequis

Personnel titulaire d'un certificat de Sauveteur Secouriste du Travail

Être titulaire du certificat SST de l'INRS

Moyens pédagogiques, techniques et d'encadrement mis en œuvre

Exposés interactifs

Démonstration

Apprentissage des gestes

Mise en situation

MOYENS TECHNIQUES :

Salle équipée, ordinateur, vidéoprojecteur, mannequins adulte, enfants, nourrisson, DAE, gilets de désobstruction, maquillage pour simulation...

MOYENS D'ENCADREMENT :

Formateur ou formateur de formateur S.S.T certifié par l'INRS.

Organisation et fonctionnement de la formation

DURÉE TOTALE DE LA FORMATION : 1 jour soit 7h

HORAIRES

9h00-12h00/13h00-17h00

EFFECTIFS :

4 à 10 participants

RYTHME :

En continu

MODE D'ORGANISATION PÉDAGOGIQUE :

« Présentiel en intra-entreprise » (groupe d'apprenants d'une seule entreprise) ou « Présentiel en inter-entreprise » (groupe d'apprenants de plusieurs entreprises)

LIEU DE FORMATION :

« en centre » ou « sur site client »

TARIF Nets de TVA :

En INTER : 195€ par participant

En INTRA : 1100€ Groupe

ENGAGEMENT QUALITÉ FORMAXSECURITE

Habilitation INRS Formation de Formateurs SST



REFERENCE PROGRAMME

Connaître les outils de prévention dans l'entreprise et situer le rôle du salarié

Notion du danger et du risque professionnels

Actions et mesures de prévention

Points sur le risque en entreprise (AT/MP)

Procédures et Instructions

La réglementation applicable

Les principales obligations de l'entreprise en matière de santé et de sécurité

Les obligations administratives et périodiques

Les obligations et les conséquences des accidents du travail

Relations avec les acteurs externes

Evaluation fin de formation

DOCUMENTS PÉDAGOGIQUES

Remise d'un mémo de formation comprenant plus de 10 pages recto/verso reprenant le contenu de la formation.
Cours richement illustrés et interactifs adaptés au contexte professionnel.



Acquérir les bases en prévention des risques professionnels

FORMAX
SÉCURITÉ
Organisme de Formation Professionnelle

MODULE DE FORMATION

OBJECTIF GÉNÉRAL DE LA FORMATION

Instruire le salarié sur les précautions à prendre pour assurer sa propre sécurité et, le cas échéant, celles des autres personnes occupés dans l'établissement. Donner aux nouveaux arrivants et salarié en poste, les notions de base en matière de prévention des risques et danger professionnels, les informer de l'organisation de la sécurité au sein de l'établissement. Garantir la sécurité des hommes et des conditions optimum de travail par la prévention, réduire les AT, MP en entreprise

LES METHODES PEDAGOGIQUES

Exposés interactifs

Durée : 7 heures

PUBLIC CONCERNE

Nouveaux embauchés, Intérimaires, stagiaires, salarié en poste, apprentis

NOMBRE MAXIMUM DE CANDIDAT

10 maximums par sessions pour un formateur

EVALUATION DES ACQUIS DE LA FORMATION

Evaluation continue et théorique avec délivrance d'une attestation de formation à la fin de la session.



LIEU DE FORMATION

En intra dans votre établissement.

En inter

TARIF :

En INTER : N/C

En INTRA : N/C

Organisme de formation enregistré sous le Numéro d'activité : 52440825444



INTERVENANT(S)

Nos formateurs attestent de parcours professionnels significatifs en lien avec l'action de formation et de compétences pédagogiques leur permettant de dispenser ce programme



APPROCHE PÉDAGOGIQUE

Alternance de méthodes pédagogiques dites affirmatives (exercices et travaux pratiques, exposé et méthode mnémotechnique) et actives (formation - action).



CONDITIONS D'ÉVALUATION

Attestation de fin de formation - Vérification des connaissances théoriques et validation des compétences pratiques



Module: EPI

OBJECTIF GÉNÉRAL DE LA FORMATION

De connaître les enjeux du port des EPI sur la santé personnelle

Prendre conscience de la nécessité du port des EPI en vue de préserver sa santé physique et physiologique

Connaitre les responsabilités de chacun (salariés, et entreprise).

Moyens & Méthodes Pédagogiques

Salle équipée de chaises et tables permettant la projection de supports informatiques (écran ou mur blanc)

Ordinateur et vidéoprojecteur

Un tableau

Les EPI utilisés dans l'entreprise

Public:

Toute personne, amenée à devoir se protéger à l'aide d'EPI

Durée : 1/2 journée Soit 3h30

Mise en pratique:

Cette formation est réalisée dans votre entreprise pour un public de 12 personnes maximum et à la date de votre choix



Pré-requis

Savoir lire et écrire la langue française



LIEU DE FORMATION : «

« sur site dans nos salles»

TARIF :

En INTER : N/C
En INTRA : 600€

Organisme de formation enregistrée sous le Numéro d'activité : 52440825444



INTERVENANT(S)

Nos formateurs attestent de parcours professionnels significatifs en lien avec l'action de formation et de compétences pédagogiques leur permettant de dispenser ce programme



APPROCHE PÉDAGOGIQUE

Alternance de méthodes pédagogiques dites affirmatives (exercices et travaux pratiques, exposé et méthode mnémotechnique) et actives (formation - action).



CONDITIONS D'ÉVALUATION

Attestation de fin de formation - Vérification des connaissances théoriques et validation des compétences pratiques

DOCUMENTS PÉDAGOGIQUES

Remise d'un mémo de formation comprenant plus de 20 pages recto/verso reprenant le contenu de la formation.

Cours richement illustrés et interactifs adaptés au contexte professionnel.





OBJECTIF GÉNÉRAL DE LA FORMATION

- Apporter les connaissances nécessaires afin de diminuer les risques d'accidents et de maladies professionnelles liés aux activités physiques et de participer à l'amélioration des conditions de travail.
- Faire acquérir aux stagiaires une compétence gestuelle minimale dans la manutention de charges inertes

MOYENS / METHODES

Alternance de vidéo projecteur
Documentation fournie
Exercices d'application théorique et pratique
Analyse de pratique au poste

PRE-REQUIS

Etre âgé d'au moins 18 Ans

DUREE

1 demi journée , Soit 3h50

PUBLIC

Les salariés qui ont dans leur activité une part importante d'activité ou de travail physique : manutention manuelle, port de charges, travaux ou gestes répétitifs, postures de travail prolongées, utilisation d'engins ou d'outils exposant à des chocs ou des vibrations... Ce qui peut nuire à leur santé (lombalgies, affections ou lésions articulaires...) ou entraîner des efforts inutiles ou excessifs.



+ Nos plus : remise sur support informatique d'une boîte à outils personnalisée et entièrement réutilisable



LIEU DE FORMATION :

« sur site »



INTERVENANT(S)

Formateurs GESTES et POSTURES



APPROCHE PÉDAGOGIQUE

Exercices d'application théorique et pratique



CONDITIONS D'ÉVALUATION

Évaluation théorique et pratique s

**Organisme de formation
déclaré auprès de la DIRECCTE
Numéro d'activité : 52440825444**



PROGRAMME

Définitions d'un produit chimique

Classification des produits dangereux, CMR

La signalétique, étiquetage des contenants, danger, interdictions, etc

Lecture des Fiches de Données de Sécurité (les 16 rubriques)

Notion de toxicologie, voies de pénétration des produits
Procédures et consignes, (organisation de la prévention, protections collectives et individuelles)

Conduite à tenir en cas d'accident ou incident
Vidéo (napo INRS)

visite des locaux et postes de travail

Questionnaire « QUIZZ risque chimique

NOTRE + :

Formation concrète adaptée aux risques spécifiques des produits utilisés dans l'entreprise

DOCUMENTS PÉDAGOGIQUES

Remise d'un mémo de formation comprenant plus de 20 pages recto/verso reprenant le contenu de la formation.

Cours richement illustrés et interactifs adaptés au contexte professionnel.



OBJECTIF GÉNÉRAL DE LA FORMATION

Savoir identifier les produits dangereux

Etre capable de préserver sa santé et sa sécurité dans le respect des consignes et des prescriptions de Fiches de Données de Sécurité..

Moyens & Méthodes

Salle équipée de chaises et tables permettant la projection de supports informatiques (écran ou mur blanc)

Les fiches de donnée de sécurité des produits utilisés

Les EPI liés aux risques chimiques

Un accès aux zones de travail

Pré-requis

Savoir lire et écrire la langue française

Public:

Toute personne, utilisant régulièrement ou occasionnellement des produits chimiques . Durée : 1 jour(s) - 7h00

Moyens d'encadrement:

Nos formateurs attestent de parcours professionnels significatifs en lien avec l'action de formation et de compétences pédagogiques leur permettant de dispenser ce programme.

LIEU DE FORMATION :

Cette formation est réalisée dans VOTRE ENTREPRISE, pour un public de 10 personnes maximum et aux dates de votre choix.

PRODUITS CHIMIQUES



L'ÉTIQUETAGE ÉVOLUE

TARIF : En INTER : N/C
En INTRA : 900€

**Organisme de formation
enregistrée sous le Numéro
d'activité : 52440825444**



INTERVENANT(S)

Nos formateurs attestent de parcours professionnels significatifs en lien avec l'action de formation et de compétences pédagogiques leur permettant de dispenser ce programme



APPROCHE PÉDAGOGIQUE

Alternance de méthodes pédagogiques dites affirmatives (exercices et travaux pratiques, exposé et méthode mnémotechnique) et actives (formation - action).



CONDITIONS D'ÉVALUATION

Attestation de fin de formation - Vérification des connaissances théoriques et validation des compétences pratiques

OBJECTIFS DE FORMATION

Objectifs

Apporter les connaissances théoriques et pratiques nécessaires à l'utilisation des chariots électriques à conducteur accompagnant, apprendre les règles de sécurité et permettre à l'employeur de délivrer l'autorisation de conduite.

Moyens & Méthodes

Supports audiovisuels et supports de cours remis à chaque participant.

Conduite avec le ou les chariots de l'établissement.

Alternance de vidéo projecteur, de films et d'animation
Documentation fournie Exercices d'application

Prérequis

Etre âgé d'au moins 18 ans Etre reconnu apte médicalement Public

Tout salarié amené à conduire un chariot électrique accompagnant

Durée : 7 heures

1 jour(s)

catégorie et niveau

Lieu :

Inter/Intra entreprise

DOCUMENTS PÉDAGOGIQUES

Remise d'un mémo de formation comprenant plus de 20 pages recto/verso reprenant le contenu de la formation. Cours richement illustrés et interactifs adaptés au contexte professionnel.



Formateurs certifié



Exposés interactifs, simulations de situations pédagogiques



Évaluation théorique et pratique selon la réglementation R 423

FORMAX SÉCURITÉ

Organisme de Formation Professionnelle



Programme Formation théorique

Rôle des instances et obligations dues à la réglementation
Les différentes instances et organismes de prévention
Responsabilité civile et pénale
Statistique des AT/MP
Conditions de circulation en entreprise et/ou sur la voie publique répondant aux dispositions réglementaires (code de la route, protocole de sécurité, plan de circulation)
Évaluation des dangers à l'utilisation de chariot
Fonctionnement et Maintenance des principaux organes et équipements du chariot pour une utilisation dans des conditions de sécurité optimales
Principales catégories de chariots et caractéristiques fonctionnelles
Utilisations courantes et limites d'utilisation
Principaux éléments du chariot, leurs rôles, leurs modalités de fonctionnement et les précautions à prendre
Prise en compte des différents paramètres (état du sol, charge, vitesse...) et influence sur la distance de freinage
Vérifications et opérations de maintenance
Mesures de sécurité
Facteurs d'accidents (vitesse inadaptée, circulation fourche haute, visibilité réduite, masse et centre de gravité de la charge mal identifiés...)
Dispositifs de protection du conducteur
Signification des différents pictogrammes et des panneaux de signalisation routière
Risques liés à la mise en oeuvre de différents carburants ou des équipements électriques
Identification des produits dangereux et risques liés à leur manutention
Compréhension d'un plan de circulation ou d'un protocole de sécurité
Interdictions relatives au transport ou à l'élévation de personnes
Adéquation du chariot à l'opération de manutention et aux déplacements envisagés
Opérations de prise et de fin de poste
Compte rendu à la hiérarchie des anomalies et difficultés rencontrées

Formation Conduite en sécurité des chariots électriques à conducteur accompagnant R 485 cat 1 et 2

Programme de formation en présentiel

Programme Formation Pratique

Pratique de la conduite des chariots
Démarrer et arrêter le chariot en sécurité
Circuler en sécurité avec un chariot : à vide, en charge, en marche avant et arrière, en virage (y compris avec une charge obstruant la visibilité et sur un plan incliné si nécessaire)
Effectuer les opérations de maintenance
Prendre et déposer une charge au sol
Effectuer la mise en stock et le déstockage à tous les niveaux d'un palettier
Effectuer un gerbage et un dégerbage en pile
Assurer depuis le sol, le chargement ou le déchargement d'un camion ou d'une remorque (latéral, par l'arrière à partir d'un quai...)
Effectuer la prise, la dépose et le transport d'une charge longue et/ou volumineuse
Fin de poste et rendre compte des anomalies



Article R.4323-55 du code du travail, arrêté du 2 décembre 1998 – Article 233-13-19 : « La conduite des équipements de travail mobiles automoteurs et des équipements de travail servant au levage est réservée aux travailleurs qui ont reçu une formation adéquate. Cette formation doit être complétée et réactualisée chaque fois que nécessaire... » - Recommandation CNAM R.423

Article R.4323-55 du code du travail, arrêté du 2 décembre 1998 – Article 233-13-19 : « La conduite des équipements de travail mobiles automoteurs et des équipements de travail servant au levage est réservée aux travailleurs qui ont reçu une formation adéquate. Cette formation doit être complétée et réactualisée chaque fois que nécessaire... » - Recommandation CNAM R.423



TARIF :

En INTER : N/C
En INTRA : N/C

ENGAGEMENT QUALITÉ
FORMAXSECURITE

OBJECTIFS DE FORMATION

Objectifs

Apporter les connaissances théoriques et pratiques nécessaires à l'utilisation des ponts roulants, apprendre les règles d'élingage et permettre à l'employeur de délivrer l'autorisation de conduite.

Moyens & Méthodes

Supports audiovisuels et supports de cours remis à chaque participant.

Conduite avec le ou les ponts roulants de l'établissement.

Alternance de vidéo projecteur, de films et d'animation
Documentation fournie Exercices d'application

Prérequis

Etre âgé d'au moins 18 ans Etre reconnu apte médicalement Lecture de la langue Française

Public

Tout salarié amené à conduire un pont roulant

Durée :

1 jour(s)

catégorie et niveau

Lieu :

Intra entreprise

DOCUMENTS PÉDAGOGIQUES

Remise d'un mémo de formation comprenant plus de 20 pages recto/verso reprenant le contenu de la formation. Cours richement illustrés et interactifs adaptés au contexte professionnel.



FORMAX SÉCURITÉ

Organisme de Formation Professionnelle



Conduite sécurité R484 Pont- roulant

Programme de formation en présentiel



Programme Formation théorique

Définition
Autorisation de conduite
Equipements de protection individuelle
Les qualités d'un pontier
Les responsabilités du pontier
Les statistiques AT/MP
Les causes fréquentes d'accidents
Les différents organes des ponts
Les différentes charpentes
Les différentes commandes
Les dispositifs de sécurité
Les caractéristiques des ponts
Vérifications générales périodiques
La prise de poste
Les différentes élingues
La confection des élingues
Les caractéristiques des élingues
Le coefficient de sécurité
La vérification des élingues
Le stockage des élingues
Les autres accessoires de levage
Les règles d'élingage
Le levage d'une charge
Les règles de sécurité durant les déplacements des charges
Les situations d'urgence
La dépose de la charge et la fin de poste
Les gestes de commandement de levage
Les signaux sonores du pontier

Programme Formation Pratique

Identification
Prise de poste - vérification Méthode d'élingage Maîtrise du balan Exercices de précision Fin de poste
Evaluation théorique Evaluation pratique

Article R.4323-55 du code du travail, arrêté du 2 décembre 1998 – Article 233-13-19 : « La conduite des équipements de travail mobiles automoteurs et des équipements de travail servant au levage est réservée aux travailleurs qui ont reçu une formation adéquate. Cette formation doit être complétée et réactualisée chaque fois que nécessaire... » - Recommandation CNAM R.423

Article R.4323-55 du code du travail, arrêté du 2 décembre 1998 – Article 233-13-19 : « La conduite des équipements de travail mobiles automoteurs et des équipements de travail servant au levage est réservée aux travailleurs qui ont reçu une formation adéquate. Cette formation doit être complétée et réactualisée chaque fois que nécessaire... » - Recommandation CNAM R.423

ENGAGEMENT QUALITÉ FORMAXSECURITE

TARIF :

En INTER : N/C

En INTRA : N/C



Formateurs certifié



Exposés interactifs, simulations de situations pédagogiques



Évaluation théorique et pratique selon la réglementation R 423

Théorie

La législation :

- Article 4323-55 du code du travail, Article L4141-2 du code du travail.

Les statistiques des accidents du travail

La profession, les responsabilités de l'utilisateur

Présentation des différentes potences de levage :

- Les différents accessoires, les différents types d'élingues et leurs caractéristiques.

La conduite de la potence de levage :

- Levage, direction et balancement ...

La sécurité :

- Consignes de prise et fin de poste,
- La sécurité de l'utilisateur,
- La sécurité du personnel au sol.

Les règles de l'élingage :

- Evaluation de la charge à l'élingage,
- Elinguer une charge en ayant un minimum d'angles,
- La règle des 3 temps,
- Les interdictions formelles (critères de réforme des élingues...)

PRATIQUE

La vérification en début de poste :

- Vérification des appareils, crochets, moufle, câbles etc,...

L'évolution à vide :

- Prise en mains de l'appareil (direction, levage, rotation, arrêt d'urgence, réactions de l'appareil...)

L'élimination du balancement :

- Mouvements à effectuer lors d'un arrêt, d'un démarrage brusque ou d'une fausse manoeuvre.

Les règles de l'élingage sur charges diverses :

- Connaître le poids de la charge à soulever, estimation.
- Notions d'élingage, équilibrage de la charge
- Déplacement avec la charge.
- Mise en évidence des points à risques.

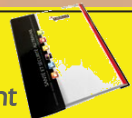
La vérification en fin de poste :

- Assurer la maintenance de premier niveau du matériel et des équipements utilisés.
- Rendre compte des anomalies et difficultés rencontrées dans l'exercice de ses fonctions

DOCUMENTS PÉDAGOGIQUES

Remise d'un mémo de formation comprenant plus de 20 pages recto/verso reprenant le contenu de la formation.

Cours richement illustrés et interactifs adaptés au contexte professionnel.



Module: Ponts et appareils de levage

OBJECTIF GÉNÉRAL DE LA FORMATION

Etre apte à la conduite en sécurité des potences de levage.

Etre capable de réaliser les différents élingages dans les règles de l'art en toute sécurité.

Moyens & Méthodes

Alternance de vidéo projecteur, de films et d'animation
Documentation fournie
Étude de photos et de documents montrant diverses configurations d'élingage

Mise en pratique

Pré-requis
Etre reconnu apte par la médecine du travail avec ou sans tests psychotechniques

Public:

Toute personne, utilisant régulièrement ou occasionnellement une potence de levage.
Durée : 1 jour(s) - 7h00

Moyens d'encadrement:

Nos formateurs attestent de parcours professionnels significatifs en lien avec l'action de formation et de compétences pédagogiques leur permettant de dispenser ce programme.

LIEU DE FORMATION :

La pratique se déroule en entreprise, avec mise à disposition d'une aire suffisante pour les exercices pratiques.



Organisme de formation enregistré sous le Numéro d'activité : 52440825444

TARIF : En INTER : N/C
En INTRA : N/C



INTERVENANT(S)

Nos formateurs attestent de parcours professionnels significatifs en lien avec l'action de formation et de compétences pédagogiques leur permettant de dispenser ce programme



APPROCHE PÉDAGOGIQUE

Alternance de méthodes pédagogiques dites affirmatives (exercices et travaux pratiques, exposé et méthode mnémotechnique) et actives (formation - action).



CONDITIONS D'ÉVALUATION

Attestation de fin de formation
- Vérification des connaissances théoriques et validation des compétences pratiques

OBJECTIFS DE FORMATION

Préparer aux épreuves théoriques et pratiques conformément à la recommandation CACES® R386 ou R486

- Mettre en pratique les consignes de sécurité prévues par la Recommandation CACES® R386
- Manipuler en sécurité une nacelle automotrice à élévation multidirectionnelle
- Appliquer les consignes de sécurité en entreprise et sur la voie publique dans un temps imparti
- Examiner l'engin et ses équipements et mettre en pratique la maintenance de premier niveau
- Communiquer les anomalies et difficultés rencontrées dans l'exercice de ses fonctions

Moyens & Méthodes

Alternance de vidéo projecteur, de films et d'animation
Documentation fournie Exercices d'application

Prérequis

Etre âgé d'au moins 18 ans Etre reconnu apte médicalement Lecture de la langue Française

Public

Tout salarié amené à conduire des plateformes élévatrices de personnels

Durée :

1 jour(s)

Lieu :

Inter/Intra entreprise

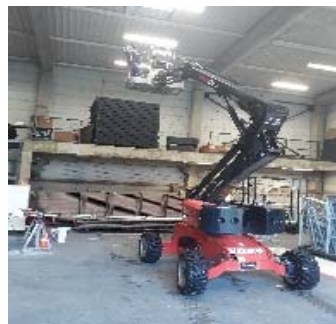
DOCUMENTS PÉDAGOGIQUES

Remise d'un mémo de formation comprenant plus de 20 pages recto/verso reprenant le contenu de la formation. Cours richement illustrés et interactifs adaptés au contexte professionnel.



FORMAX SÉCURITÉ

Organisme de Formation
Professionnelle



Conduite sécurité R486 Nacelle- 1B-3B

Autorisation de Conduite

Formation théorique

Textes relatifs à la conduite des PEMP
Recommandation de la CNAM R 386 et Arrêté du 02 décembre 1998,

Les obligations du constructeur,
Les obligations de l'employeur,
La responsabilité du conducteur.

Les PEMP et leurs technologies
Description

Fonctionnement

Utilisation

Les risques d'utilisation, les consignes de sécurité
Entretien, vérifications.

Vérifications et entretien en début de poste

Contrôle de la VGP

Contrôle visuel de la PEMP :

Fuites, états des pneus, avertisseurs, niveaux...

Vérification du bon fonctionnement des dispositifs de sécurité :

Limiteur de capacité, de dévers, fin de course, arrêts d'urgence...

Réalisation de la maintenance de 1er niveau.

Formation pratique

Examen d'adaptation par rapport aux tâches à effectuer.

Vérification de l'adéquation de la capacité de la PEMP par rapport aux tâches à effectuer : nombre de personnes, hauteur, portée, sol, environnement...

Positionnement de la PEMP par rapport aux tâches à effectuer,

Compte rendu des anomalies ou difficultés.

Gestes de commandement

Déplacer et circuler en ligne droite, en courbe, en marche avant, en marche arrière avec la PEMP

Positionner et stabiliser la PEMP par rapport au poste de travail à atteindre et à la tâche à effectuer en tenant compte de l'état du sol de la zone de manoeuvre, Signaler la PEMP et banaliser la zone qui peut être surplombée.

Apprécier ou recueillir l'information sur la vitesse du vent,

Manoeuvrer la PEMP dans l'environnement : fermeture du portillon, identification des obstacles, déplacement de la plate-forme de travail, progressivité des mouvements, simultanéité des commandes, efforts latéraux sur la PEMP, surcharge, risques électriques...

Savoir réagir en cas d'anomalie ou d'incident et utiliser le poste de sauvetage ou de dépannage,

Réaliser les opérations de fin de poste et mettre la plate-forme de travail en position transport

Article R. 4323-55
du code travail

"La conduite des équipements de travail mobiles automoteurs et des équipements de travail servant au levage est réservée aux travailleurs qui ont reçu une formation adéquate"

Responsabilité et qualité du conducteur **en cas d'accident**
Article 221-6 du code pénal:
Dans certains cas le conducteur peut être responsable d'un accident et condamné à une amende ou de la prison
Code civil article 1382 à payer les dégâts

Validité 5 Ans



Formateurs certifié



Exposés interactifs, simulations de situations pédagogiques



Évaluation théorique et pratique selon la réglementation R 38



www.orientation-paysdelaloire.fr



FORMAX SÉCURITÉ

Organisme de Formation
Professionnelle



FORMAXSECURITE

5 Rue des celliers 44640 Saint Jean De Boiseau

Standard : 07.62.07.64.91

contact@formax-securite.fr

<https://formax-securite-formation.fr/>

*Vos formations sécurité en intra dans vos locaux
ou en inter dans nos salles*